

INFORME TÉCNICO DIARIO Nº 114

El IDEAM comunica al Sistema Nacional de Gestión del Riesgo (SNGR) y al Sistema Nacional Ambiental (SINA).

Bogotá D. C., lunes 24 de abril de 2017.

Hora de actualización:
11:23 a. m.

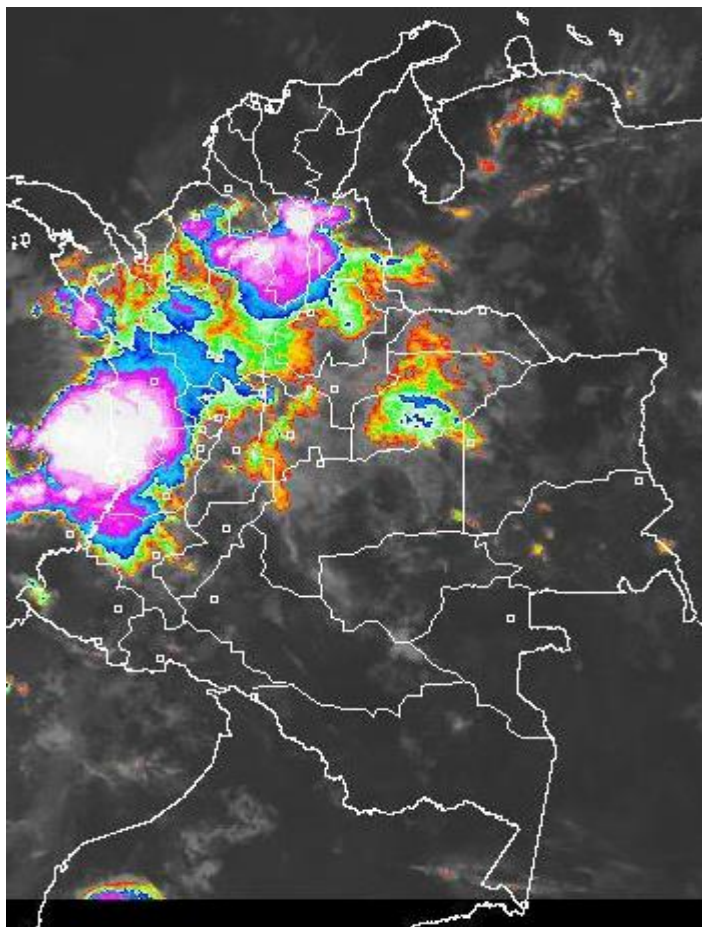


CONDICIONES HIDROMETEOROLÓGICAS ACTUALES

Durante las primeras horas de la jornada y a lo largo de la mañana, se ha concentrado abundante nubosidad y lluvias sobre el sur de la región Caribe, norte y centro de la Pacífica, norte y occidente de la andina y occidente de la Orinoquia. Las precipitaciones más fuertes acompañadas de tormentas eléctricas, se presentaron sobre sectores de los departamentos de Chocó, Valle, Antioquia, Córdoba y Bolívar. Durante horas de la tarde y noche, se prevé las lluvias más fuertes con probabilidad de actividad eléctrica, sobre sectores de Chocó, Valle, Nariño, Antioquia, Córdoba, Bolívar, Cesar, Magdalena, Santanderes, Boyacá y Cundinamarca.

IMAGEN SATELITAL

Canal Infrarrojo | 24 de abril de 2017 | Hora 8:14 a.m. HLC



Consulte todos los días el pronóstico del tiempo y las alertas hidrometeorológicas vigentes del **IDEAM**, en un formato de calidad. Alrededor de las 7:30 a. m. está a disposición del público en www.ideam.gov.co.

Se puede ver también en dispositivos móviles **AQUÍ**





LO MÁS DESTACADO

LLUVIAS REGISTRADAS EN LAS ÚLTIMAS 24 HORAS

- Incremento importante de las lluvias en las últimas 24 horas, las cuales principalmente se concentraron en las regiones Orinoquia, Andina y sectores aislados de la Caribe la Amazonia. El mayor volumen se registro en el municipio de **Puerto Parra (Santander), con 115.0 mm.**

ALERTA ROJA

- Por niveles altos en el río Cauca a la altura de Mediacanoa Valle del Cauca.
- Por probabilidad alta de deslizamientos de tierra detonados por lluvias, en sectores inestables o de alta pendiente, localizados en municipios de la región Pacífica y también de la Andina (especialmente en el departamento de Caldas).

ALERTA NARANJA

- Por probabilidad de crecientes súbitas en los ríos tributarios de la cuenca alta del río Cauca.
- Por probabilidad de incrementos súbitos en los ríos Carare y Opón.
- Por probabilidad de crecientes súbitas en los aportantes a la cuenca del río Lebrija.
- Por probabilidad de crecientes súbitas en la cuenca alta de los ríos Putumayo y Caquetá.
- Por niveles altos en la cuenca alta del río Putumayo.
- Por creciente lenta en el río Amazonas.
- Por probabilidad de crecientes súbitas en los ríos afluentes directos al Océano Pacífico y la cuenca del río San Juan.
- Por probabilidad moderada de deslizamientos de tierra detonados por lluvias, en sectores inestables o de alta pendiente, localizados en áreas de las regiones Andina, Pacífica, Caribe, Orinoquia y Amazonia.

ALERTA AMARILLA

- Por probabilidad de crecientes súbitas en el río Chinchiná y su afluentes.
- Por probabilidad de crecientes súbitas en el río Sumapaz.
- Por creciente súbita en el río Negro.
- Por probabilidad de crecientes súbitas en los ríos del montaña del departamento de Antioquia.
- Por niveles con tendencia al ascenso en la cuenca medio del río Magdalena.
- Por probabilidad de crecientes súbitas en los ríos Sogamoso, Chicamocha y Suárez.
- Por niveles altos en ríos e alta montaña en el departamento de Antioquia.
- Por probabilidad baja de deslizamientos de tierra detonados por lluvias, en sectores inestables o de alta pendiente, localizados en amplias áreas de las regiones Caribe, Andina, Pacífica, Orinoquia y Amazonia.
- Por pleamar en el Mar Caribe.
- Por pleamar en el Océano Pacífico. También por tiempo lluvioso en el Océano Pacífico.

PRONÓSTICO CONDICIONES METEOROLÓGICAS ESPECIALES

ÁREA DEL VOLCÁN GALERAS

En las horas de la mañana se prevé tiempo seco. Después del mediodía se incrementará la nubosidad con precipitaciones.

EL SERVICIO GEOLÓGICO COLOMBIANO reporta en nivel AMARILLO (III): CAMBIOS EN EL COMPORTAMIENTO DE LA ACTIVIDAD VOLCÁNICA. Lat:1.55 Lon:-77.37

ELEVACIÓN (pies)	DIRECCIÓN	VELOCIDAD	
		NUDOS	Km/h
10,000	SURESTE	0 - 5	0 - 9
18,000	SURESTE	10 - 15	18 - 27
24,000	NORESTE	10 - 15	18 - 27
30,000	NORESTE	10 - 15	18 - 27

ÁREA DEL VOLCÁN NEVADO DEL HUILA

En la mañana y hasta entrada la tarde persistirán las condiciones secas, luego se advierten precipitaciones ligeras y dispersas.

EL SERVICIO GEOLÓGICO COLOMBIANO reporta en nivel AMARILLO (III): CAMBIOS EN EL COMPORTAMIENTO DE LA ACTIVIDAD VOLCÁNICA. Lat:2.92 Lon:-76.05

ELEVACIÓN (pies)	DIRECCIÓN	VELOCIDAD	
		NUDOS	Km/h
10,000	SURESTE	5 - 10	9 - 18
18,000	SURESTE	10 - 15	18 - 27
24,000	ESTE	10 - 15	18 - 27
30,000	NORESTE	10 - 15	18 - 27

ÁREA DEL VOLCÁN CERRO MACHÍN

Cielo entre parcialmente nublado y nublado con probabilidad de precipitaciones en horas de la tarde.

EL SERVICIO GEOLÓGICO COLOMBIANO reporta en nivel AMARILLO (III): CAMBIOS EN EL COMPORTAMIENTO DE LA ACTIVIDAD VOLCÁNICA. Lat:4.80 Lon:-75.62

ELEVACIÓN (pies)	DIRECCIÓN	VELOCIDAD	
		NUDOS	Km/h
10,000	SURESTE	5 - 10	9 - 18
18,000	SURESTE	10 - 15	18 - 27
24,000	NORESTE	10 - 15	18 - 27
30,000	NORESTE	10 - 15	18 - 27

ÁREA DEL VOLCÁN NEVADO DEL RUIZ

En el transcurso de la jornada, predominarán las condiciones mayormente cubiertas con precipitaciones a diferentes horas.

EL SERVICIO GEOLÓGICO COLOMBIANO reporta en nivel AMARILLO (III): CAMBIOS EN EL COMPORTAMIENTO DE LA ACTIVIDAD VOLCÁNICA. Lat:4.89 Lon:-75.32

ELEVACIÓN (pies)	DIRECCIÓN	VELOCIDAD	
		NUDOS	Km/h
10,000	SURESTE	5 - 10	9 - 18
18,000	SURESTE	10 - 15	18 - 27
24,000	NORESTE	10 - 15	18 - 27
30,000	NORESTE	10 - 15	18 - 27

ÁREA DEL COMPLEJO VOLCANICO CHILES-CERRO NEGRO DE

Predominarán las condiciones cubiertas con precipitaciones entre ligeras y moderadas. No se descarta la posibilidad de actividad eléctrica.

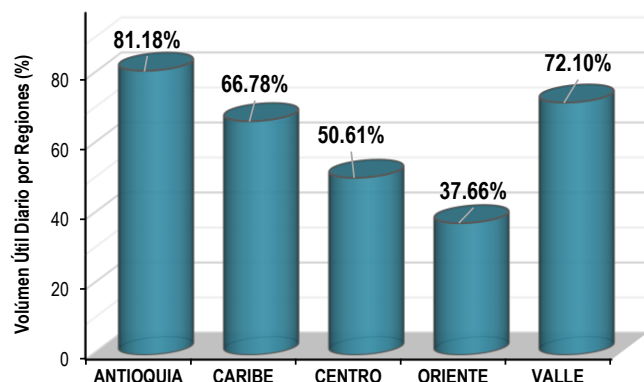
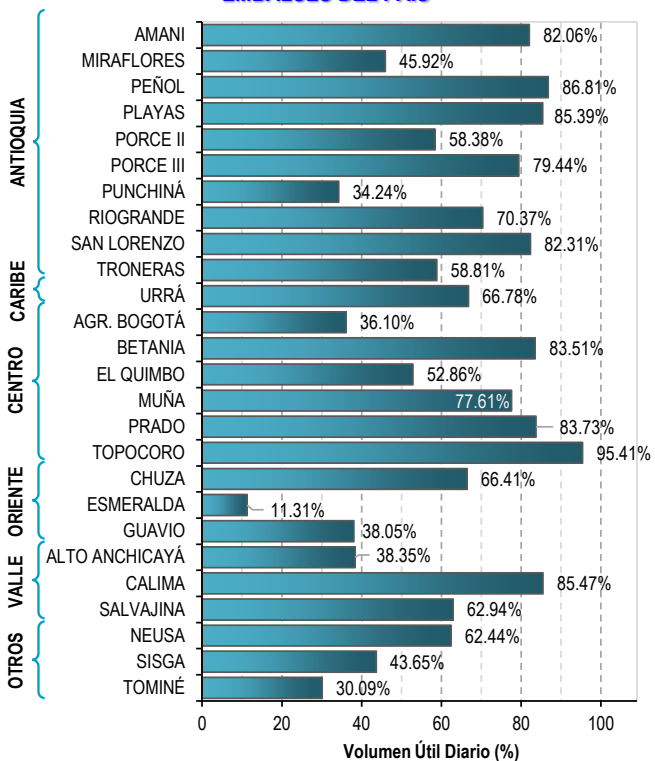
EL SERVICIO GEOLÓGICO COLOMBIANO reporta en nivel AMARILLO (III): CAMBIOS EN EL COMPORTAMIENTO DE LA ACTIVIDAD VOLCÁNICA. Lat:0.81-Lon:77.93 Lat:0.76 Lon:-77.95

ELEVACIÓN (pies)	DIRECCIÓN	VELOCIDAD	
		NUDOS	Km/h
10,000	SURESTE	0 - 5	0 - 9
18,000	SURESTE	10 - 15	18 - 27
24,000	NORESTE	10 - 15	18 - 27
30,000	NORESTE	10 - 15	18 - 27

ESTADO DE LOS EMBALSES

A continuación se relaciona el volumen útil diario de los principales embalses del país (expresado en porcentaje), de acuerdo con la información reportada por XM S.A. E.S.P en la siguiente dirección electrónica: <http://ido.xm.com.co/ido/SitePages/hidrologia.aspx?q=reservas>

VOLUMEN ÚTIL DIARIO EN LOS PRINCIPALES EMBALSES DEL PAÍS



Para estar informado diariamente de lo que pasa con el **pronóstico del tiempo y las alertas.**

Síguenos en Twitter
@IDEAMColombia



PRECIPITACIONES

A continuación se relacionan los municipios donde en las últimas 24 horas se registraron precipitaciones iguales o superiores a 30.0 mm.

Se aclara que las precipitaciones indicadas en los municipios, realmente corresponden a aquellos puntos en los cuales el IDEAM tiene estaciones de monitoreo, pero no necesariamente quiere decir que el dato corresponda a las lluvias que se presentaron directamente sobre el área urbana en donde se concentra la mayor población. En ocasiones la estación sobre la cual se destaca el mayor valor de precipitación, a pesar de pertenecer al municipio, puede quedar alejada del centro poblado principal.

DEPARTAMENTO	MUNICIPIO
ANTIOQUIA	Betania (75.0), Yondó (40.0), Valdivia (32.0).
ARAUCA	Tame (73.8).
BOYACÁ	Cubará (44.8), Santa María (42.5).
CASANARE	Támara (99.5), Trinidad (44.0).
CAUCA	López de Micay (79.0).
CUNDINAMARCA	Paima (50.4).
CHOCÓ	Istmina (82.0), Medio San Juan (77.0), Quibdó (48.2), Bahía Solano (41.0).
META	San Martín (65.0), Puerto López (48.0), Vistahermosa (31.0), Fuente de Oro (31.0).
NARIÑO	Francisco Pizarro (100.0), Barbacoas (63.6).
NORTE DE SANTANDER	Toledo (30.0).
PUTUMAYO	Puerto Caicedo (42.2), San Miguel (39.3).
SANTANDER	Puerto Parra (115.0) , Sabana de Torres (89.3), Barrancabermeja (69.8), Málaga (69.0), Coromoro (53.8), Cimitarra (40.3), Bolívar (34.5), Simacota (31.0).

Para estar informado diariamente de lo que pasa con el **pronóstico del tiempo y las alertas**.

Síguenos en Twitter
@IDEAMColombia



TEMPERATURAS MÁXIMAS

A continuación se relacionan los municipios donde en las últimas 24 horas se registraron temperaturas iguales o superiores a 36.0 °C.

Se aclara que las temperaturas indicadas en los municipios, realmente corresponden a aquellos puntos en los cuales el IDEAM tiene estaciones de monitoreo, pero no necesariamente quiere decir que el dato corresponda a las temperaturas que se presentaron directamente sobre el casco urbano en donde se concentra la mayor población. En ocasiones la estación sobre la cual se destaca el mayor valor de temperatura, a pesar de pertenecer al municipio, puede quedar alejada del centro poblado principal.

DEPARTAMENTO	MUNICIPIOS
ATLÁNTICO	Soledad (36.2).
BOLÍVAR	Zambrano (38.2), El Guamo (37.6), Magangué (36.8), Pinillos (36.4), Carmen de Bolívar (36.2).
CESAR	Valledupar (37.6), Codazzi (36.6).
CUNDINAMARCA	Puerto Salgar (39.0), Jerusalén (37.4).
LA GUAJIRA	Uribe (37.0), Hatonuevo (36.9), Manaure (36.8), Urumita (36.6), Maicao (36.6)
MAGDALENA	Pivijay (37.8).
NORTE DE SANTANDER	Cúcuta (36.2).
TOLIMA	Ambalema (37.8).



PRONÓSTICO METEOROLÓGICO



Lunes 24 y martes 25 de abril de 2017

REGIÓN	PRONÓSTICO
SABANA DE BOGOTÁ	<p>LUNES. En horas de la mañana prevalecerán las condiciones de cielo mayormente cubierto con predominio de tiempo seco. Aunque, no se descartan lloviznas sectorizadas al norte del área. En horas de la tarde se prevé cielo entre parcial y mayormente cubierto con tiempo seco. Al final del periodo se estima un incremento de la nubosidad y no se descartan lluvias ligeras en la zona oriental y norte de la ciudad. Durante la noche se prevé cielo parcialmente cubierto con predominio de tiempo seco, salvo por algunas lloviznas que se pueden presentar en la zona occidental de la ciudad y la Sabana.</p> <p>MARTES. A lo largo de la jornada se prevé tiempo seco con cielo parcialmente cubierto. Aunque, al final de la tarde y horas de la noche, son probables lloviznas en el oriente y norte de la ciudad y la Sabana.</p>
CARIBE	<p>LUNES. Durante la mañana se prevé cielo entre parcial y mayormente cubierto con lluvias en sectores de Córdoba y sur de Bolívar y Cesar; lloviznas en la Guajira y norte de Cesar. En horas de la tarde se prevé aumento de nubosidad con lluvias en sectores de Cesar, Magdalena, La Guajira, sur de Córdoba y Bolívar. Alta probabilidad de actividad eléctrica en momentos de lluvia intensa. En horas de la noche se mantendrán las lluvias al sur de los departamentos de Córdoba y Bolívar. Lloviznas o lluvias ligeras en el norte de Cesar, Magdalena y sur de La Guajira.</p> <p>MARTES. Se pronostican lluvias persistentes a lo largo de la jornada en el sur de Córdoba, Bolívar y Sucre. Lluvias de menor intensidad en la sierra nevada de Santa Marta y sus alrededores, especialmente en la tarde y/o la noche.</p>
ARCHIPIÉLAGO DE SAN ANDRÉS, PROVIDENCIA Y SANTA CATALINA	<p>LUNES. Prevalecerán las condiciones de tiempo seco con cielo ligeramente nublado. Se espera cielo entre parcialmente cubierto con intervalos de sol y predominio de tiempo seco. En horas de la noche se mantendrán las condiciones de tiempo seco.</p> <p>MARTES. Predominio de tiempo seco a lo largo de la jornada con probabilidad de lloviznas esporádicas en horas de la tarde y/o la noche.</p>
MAR CARIBE	<p>LUNES. Se mantendrán las condiciones de tiempo seco en amplios sectores del área; sin embargo son posibles algunas lloviznas al occidente del mar Caribe.</p> <p>MARTES. Tiempo seco con nubosidad variada en amplios sectores del área, con posibles lluvias ligeras y dispersas en cercanías a la costa, especialmente en horas de la tarde y noche.</p>





PRONÓSTICO METEOROLÓGICO

Lunes 24 y martes 25 de abril de 2017



REGIÓN	PRONÓSTICO
ANDINA	<p>LUNES. En horas de la mañana se prevé abundante nubosidad concentrada sobre el norte y occidente de la región con lluvias intensas acompañadas de actividad eléctrica sobre sectores de Antioquia, occidente de Caldas y norte de Tolima; lluvias menos fuertes sobre occidente de Cundinamarca, norte de Boyacá, Santanderes y Risaralda. En la tarde se prevé cielo mayormente cubierto con lluvias en amplios sectores de la región, las más fuertes con probabilidad de actividad eléctrica se prevén sobre Antioquia, Santanderes, norte de Boyacá, occidente de Cundinamarca y zonas de montaña de Valle, Cauca y Nariño; lluvias menos intensas son previstas sobre el Eje Cafetero, Tolima y occidente de Huila. Durante la noche, las lluvias más significativas se esperan en el occidente de Cundinamarca, suroccidente de Antioquia, Santanderes y sectores de Caldas, Quindío y Risaralda. En las montañas de Cauca y Nariño son previstas lluvias de menor intensidad.</p> <p>MARTES. Lluvias de variada intensidad a lo largo de la jornada en amplios sectores de Antioquia, Cundinamarca, Norte de Santander y Boyacá, alta probabilidad de actividad eléctrica en momento de lluvia intensa. Lluvias de menor intensidad durante la tarde y noche en el oriente de Huila, Tolima, Cauca y Nariño.</p>
INSULAR PACÍFICA	<p>LUNES. En Gorgona son previstas precipitaciones, especialmente en horas de la mañana. En Malpelo tiempo seco y ligeramente nublado.</p> <p>MARTES. En Gorgona y Mapelo son previstas lluvias de variada intensidad a lo largo de la jornada sin descartar la presencia de actividad eléctrica en momentos de lluvia intensa.</p>
PACÍFICA	<p>LUNES. En la mañana se prevé lluvias intensas con tormentas eléctricas sobre Chocó y Valle; lluvias menos fuertes sobre el occidente de Cauca. En la tarde se prevé cielo mayormente cubierto con lluvias a lo largo de la región; las más fuertes son previstas sobre sectores de Chocó, Cauca y Nariño. Probabilidad de actividad eléctrica. En horas de la noche se prevé un fortalecimiento de la nubosidad con lluvias de carates moderado a fuerte y en algunos casos con presencia de actividad eléctrica en sectores de Chocó, Cauca, Valle del Cauca y norte de Nariño.</p> <p>MARTES. En horas de la mañana nubosidad variada con posibles lluvias en el sur y centro de Chocó y sectores del litoral de Valle y Cauca. En la tarde y noche aumento de nubosidad con precipitaciones de variada intensidad en la región.</p>
OCÉANO PACÍFICO	<p>LUNES. Durante la jornada se prevé cielo parcialmente cubierto, con lluvias al centro y sur de la región en horas de la mañana y, en menor intensidad, en la noche.</p> <p>MARTES. En la zona marítima se estiman condiciones secas en la mayor parte del área, excepto en cercanía a la costa en la mañana y la noche, donde son posibles lluvias entre ligeras y moderadas.</p>





PRONÓSTICO METEOROLÓGICO

Lunes 24 y martes 25 de abril de 2017



REGIÓN	PRONÓSTICO
ORINOQUIA	<p>LUNES. En horas de la mañana se prevé cielo entre parcial y mayormente cubierto con lluvias y actividad eléctrica sobre Casanare; lluvias menos fuerte sobre Arauca y lloviznas sobre oriente de Vichada y sectores de Meta. Durante la tarde se estiman lluvias en sectores del piedemonte de Meta, Arauca y Casanare. Lluvias dispersas en sectores de Vichada. En horas de la noche se espera una disminución de la nubosidad y de la lluvias; sin embargo, no se descartan lluvia ligeras en sectores dispersos de los departamentos de Vichada y Casanare, incluido el piedemonte.</p> <p>MARTES. Abundante nubosidad y lluvias de variada intensidad en sectores del norte de Vichada, Arauca y Casanare, al igual que en sectores del piedemonte llanero. Lluvias de menor intensidad en Meta.</p>
AMAZONIA	<p>LUNES. En horas de la mañana se estima cielo parcialmente cubierto con lluvias sobre el occidente de Putumayo y lluvias ligeras sobre sectores de Vaupés, Amazonas y Caquetá. En la tarde se prevé cielo semicubierto con lluvias sobre sectores de Guainía, Vaupés, Amazonas, oriente de Caquetá y sectores de Putumayo. En horas de la noche se espera disminución de nubosidad con precipitaciones dispersas en Amazonas, occidente de Vaupés y sur de Guainía. No se descartan lloviznas en el occidente de Caquetá y Putumayo.</p> <p>MARTES. En horas de la mañana se estima tiempo seco, salvo en Amazonas. En horas del oriente de la región son posibles lluvias en áreas de Amazonas, Vaupés y sur de Guainía. Lloviznas en el piedemonte de Putumayo.</p>

Planeando tu día?
Descarga YA y conoce...



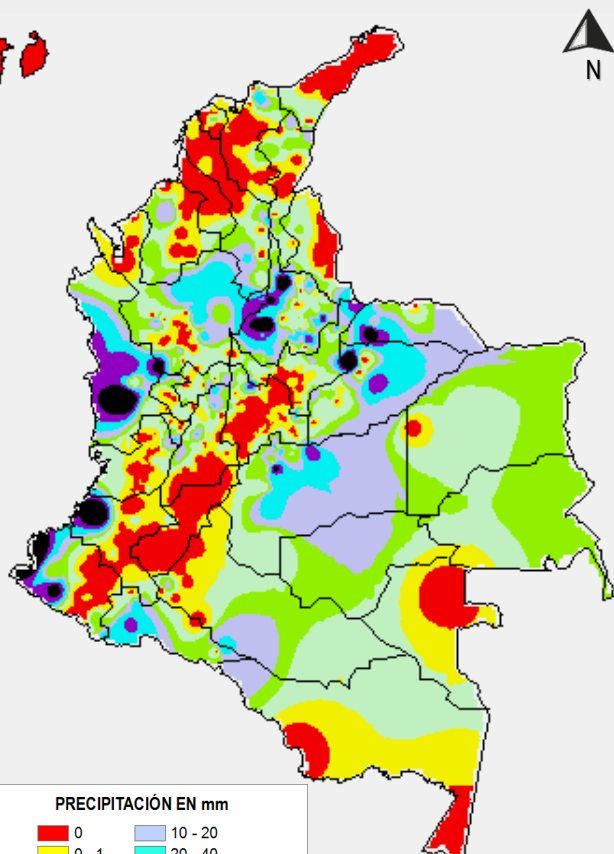
Consúltalo a diario y únete a
la Cultura del Pronóstico del IDEAM

Disponible para

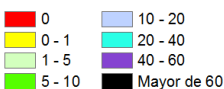


MAPAS DE PRECIPITACIÓN

Precipitación diaria: desde las 7:00 a. m. del día domingo 23 de abril hasta las 7:00 a. m. del día lunes 24 de abril de 2017.

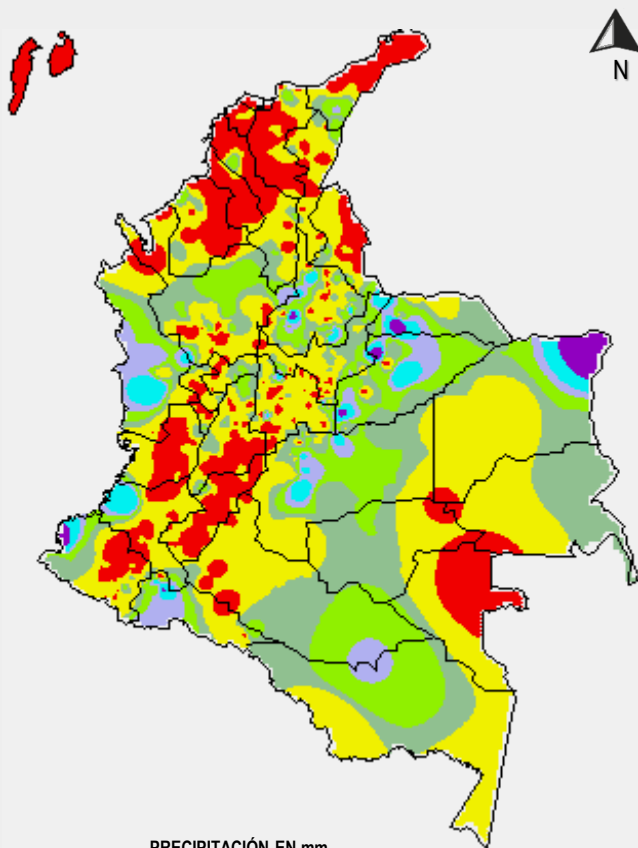


PRECIPITACIÓN EN mm



1 milímetro de precipitación equivale a 1 litro de lluvia por m²

Precipitación de los últimos 3 días: desde las 7:00 a. m. del día viernes 21 de abril hasta las 7:00 a. m. del día lunes 24 de abril de 2017.



PRECIPITACIÓN EN mm



1 milímetro de precipitación equivale a 1 litro de lluvia por m²

ALERTAS VIGENTES E INFORMACIÓN ADICIONAL

Para mayor información sobre el pronóstico del estado del tiempo, informes técnicos diarios, comunicados especiales, mapas diarios de temperaturas máximas y mínimas e información diaria de precipitación se sugiere consultar los siguientes enlaces:

- [MAPA DIARIO DE TEMPERATURA MÁXIMA](#)
- [MAPA DIARIO DE TEMPERATURA MÍNIMA](#)
- [INFORMACIÓN DIARIA DE PRECIPITACIÓN Y TEMPERATURA DE LOS PRINCIPALES AEROPUERTOS DEL PAÍS](#)
- [MOSAICO MAPAS DE PRECIPITACIÓN DIARIA EN MILÍMETROS](#)

ALERTAS POR NIVELES DE LOS RÍOS

REGIÓN ANDINA

SITIOS PARA LOS CUALES SE GENERA LA ALERTA

ALERTA ROJA

NIVELES ALTOS EN EL RÍO CAUCA EN MEDIACANOA EN EL VALLE DEL CAUCA.

En Mediacanoa en el municipio de Yotoco (Valle del Cauca) el río Cauca continua registrando niveles con valores por encima de las cotas críticas de afectación. El IDEAM mantiene la recomendación a la comunidad en general y a los Comités Locales de Gestión del Riesgo, tomar las medidas pertinentes ante los impactos que dichos niveles pueda estar generando.

REGIÓN ANDINA

SITIOS PARA LOS CUALES SE GENERA LA ALERTA

ALERTA NARANJA

CRECIENTES SÚBITAS EN LOS RÍOS TRIBUTARIOS DE LA CUENCA ALTA DEL RÍO CAUCA.

Se mantiene esta alerta dado que se presenta probabilidad de ocurrencia y persistencia de lluvias en la parte alta de la cuenca del río Cauca y corrientes de alta pendiente en sectores del norte del departamentos de Cauca y sur del Valle del Cauca en la vertiente occidental de la cordillera occidental.

REGIÓN PACÍFICO

SITIOS PARA LOS CUALES SE GENERA LA ALERTA

ALERTA NARANJA

PROBABILIDAD DE CRECIENTES SÚBITAS EN LOS RÍOS AFLUENTES DIRECTOS AL OCÉANO PACÍFICO Y LA CUENCA DEL RIO SAN JUAN.

Se mantiene esta alerta dado que se pronostica persistan las lluvias durante los próximos días en diversos sectores de los departamento de Chocó, Valle del Cauca y Cauca, lo cual podría generar incrementos importantes en ríos tales como el Baudó, Docampadó, Bajo San Juan, Calima, Dagua, Yurumanguí, Raposo, Cajambre, Anchicayá, Naya, Timbiquí y Micay. El Río San Juan y algunos de sus ríos tributarios (entre ellos el río Sipi) se desbordaron afectando municipios como Sipi, Istmina y Novita. El IDEAM mantiene la recomendación para que la población en general mantengan atento seguimiento al comportamiento y fluctuaciones en los niveles de estos ríos. Se recomienda especial atención al río Dagua y al río Ruiz (municipio de Almaguer), dado que según medios de comunicación en este último se ha presentado un represamiento que podría causar afectaciones en dicho municipio.

ALERTAS POR NIVELES DE LOS RÍOS

REGIÓN AMAZONAS

SITIOS PARA LOS CUALES SE GENERA LA ALERTA

ALERTA NARANJA

PROBABILIDAD DE CRECIENTES SUBITAS EN LA CUENCA ALTA DEL RÍO CAQUETÁ

El río Caraño aguas arriba de Florencia (Caquetá), particularmente en los últimos tres (3) días presenta niveles estables, similar comportamiento se presenta en el río Hacha. Dado que se pronostican lluvias durante los próximos días sobre sectores del piedemonte caqueteño y por ser corrientes de régimen torrencial dada su característica de alta pendiente, se sugiere mantener continuo monitoreo y seguimiento en los niveles de estos ríos incluyendo la quebrada La Perdiz.

PROBABILIDAD DE CRECIENTES SUBITAS EN LOS RÍOS MOCOA, SANGOYACO Y MULATO

El nivel del río Mulatos en Mocoa (afluente al río Mocoa, que a su vez tributario al río Caquetá en su parte alta) mantiene comportamiento estable (Información del SIATA). Similar estabilidad en los niveles registra la quebrada Sangoyaco. Sin embargo, se sugiere mantener la alerta Naranja por probabilidad de lluvias en la parte alta de las cuencas de estos ríos.

CRECIENTE LENTA EN EL RÍO AMAZONAS

Se mantiene ascenso lento y sostenido del nivel del río Amazonas, el cual es observado a la altura de la ciudad de Leticia, donde los valores se encuentran en el rango alto en los sectores más bajos del municipio de Leticia.

REGIÓN CARIBE

SITIOS PARA LOS CUALES SE GENERA LA ALERTA

ALERTA NARANJA

NIVELES ALTOS EN EL RÍO ATRATO Y SUS TRIBUTARIOS

El nivel del río Atrato en Quibdó presenta tendencia al descenso con valores cercanos a los promedios históricos del mes; sin embargo, dado el tránsito de la creciente del pasado viernes y las persistentes lluvias de variada intensidad que se han registrado en la región, se mantiene esta alerta aguas abajo por las posibles afectaciones en zonas bajas de los municipios donde concluyen los ríos Murindó, Riosucio, Murri, San Juan, Opogadó, Salaquí, Bojayá, Napipí, Cacarica, entre otros. El IDEAM mantiene la recomendación a la comunidad en general y a los Comités Locales de Gestión del Riesgo, permanecer atentos ante probables afectaciones por desbordamientos e inundaciones del cauce principal del río Atrato y sus afluentes.

ALERTAS POR NIVELES DE LOS RÍOS

REGIÓN ANDINA

SITIOS PARA LOS CUALES SE GENERA LA ALERTA

ALERTA NARANJA

PROBABILIDAD DE CRECIENTES SÚBITAS EN LOS APORTANTES A LA CUENCA DEL RÍO LEBRIJA.

Aunque el nivel del río Lebrija registra moderado descenso a la altura de Sabana de Torres (Santander), se mantiene esta alerta dado que los valores se encuentran aun en el rango de altos para la época y se pronostica persistan las lluvias sobre sectores de la cuenca.

PROBABILIDAD DE INCREMENTOS SÚBITOS EN LOS RÍOS CARARE Y OPÓN.

Aunque se registran moderadas fluctuaciones con tendencia al descenso en los niveles de los ríos Carare y Opón, se mantiene esta alerta dado que se pronostica persistan las lluvias de variada intensidad en el departamento de Santander y Boyacá, las cuales podrían generar incrementos súbitos en los ríos y quebradas aportantes a estas cuencas.

PROBABILIDAD DE CRECIENTE SÚBITA EN EL RÍO NEGRO

Se emite esta alerta debido a que se prevé una creciente súbita en el río Negro, en el municipio El Peñón, Nimaima, Útica en el departamento de Cundinamarca y río Villeta a la altura de la población de Villeta, producto de las persistentes lluvias de carácter moderado a fuerte que se han registrado en la región. Se recomienda a los pobladores ribereños estar atentos ante nuevos ascensos en los niveles del río Negro y sus afluentes en especial el río Villeta, dado que se pronostica persistan las lluvias en la región.

REGIÓN ANDINA

SITIOS PARA LOS CUALES SE GENERA LA ALERTA

ALERTA AMARILLA

NIVELES ALTOS EN EL RIO MAGDALENA DESDE PTO. BERRIO HASTA EL BANCO

Se mantiene esta alerta dado que continúan altos los niveles del río Magdalena desde el municipio de Puerto Berrio (Antioquia) hasta el municipio del Banco (Magdalena).

CRECIENTES SUBITAS EN RIO CHINCHINÁ Y AFLUENTES

Se mantiene esta alerta dada la probabilidad de incrementos en los niveles de los ríos Chinchiná y sus afluentes, tales como los ríos Claro, Guacaica, Blanco y Molinos, y las quebradas Manizales, La Diana y Olivares. La cuenca del río Chinchiná abarca cinco municipios caldenses (Manizales, Villamaría, Chinchiná, Neira y Palestina), para los cuales se recomienda especial atención en sectores ribereños bajos. El IDEAM recomienda a la comunidad en general y a los Comités Locales de Gestión del Riesgo, tomar las medidas pertinentes ante los impactos que dichos ascensos puedan generar.

ALERTAS POR NIVELES DE LOS RÍOS

REGIÓN ANDINA

SITIOS PARA LOS CUALES SE GENERA LA ALERTA

PROBABILIDAD INCREMENTOS RÍOS SOGAMOSO, CHICAMOCHA Y SUAREZ, INCLUIDOS SUS APORTANTES

Se mantiene esta alerta dadas las lluvias de variada intensidad se pronostica persistan durante las próximas horas sobre sectores de los departamentos de Boyacá y Santander, las cuales podrían generar incrementos súbitos en los aportantes al río Sogamoso, Chicamocha y Suarez, tales como los río Fonce, Mogoticos, entre otros.

PROBABILIDAD DE CRECIENTES SÚBITAS EN EL RÍO SUMAPÁZ.

Continúa registrándose variaciones importantes en el nivel del río Sumapáz, en los municipios de Pandi (Cundinamarca) y Melgar (Tolima). Igualmente, se pronostican lluvias sobre sectores de la cuenca, por lo que se mantiene la recomendación a pobladores y autoridades locales mantener atento seguimiento al comportamiento de los niveles del río y sus afluentes.

PROBABILIDAD DE CRECIENTES SUBITAS EN LOS RÍOS DE MONTAÑA DEL DEPARTAMENTO DE ANTIOQUIA.

Se mantiene este nivel de alerta ante la probabilidad persistan las lluvias sobre sectores del departamento de Antioquia, las cuales podrían generar incrementos súbitos en ríos tales como, La quebrada La Liboriana, río Taraza, Nechí, El Bagre, Medellín, Anorí, entre otros.

**ALERTA
AMARILLA**

ALERTAS POR AMENAZAS DE INCENDIOS DE LA COBERTURA VEGETAL

ALERTA ROJA:

Amenaza Alta o muy alta de ocurrencia de incendios de la cobertura vegetal en zonas de bosques, cultivos y pastos, localizados en los siguientes municipios y sectores aledaños:

ALERTA NARANJA:

Amenaza moderada de ocurrencia de incendios de la cobertura vegetal en zonas de bosques, cultivos y pastos, localizados en los siguientes municipios y sectores aledaños:

SIN ALERTAS

CONDICIONES NORMALES

ALERTAS POR AMENAZAS DE DESLIZAMIENTO

ALERTA ROJA:

Amenaza alta a muy alta por deslizamientos de tierra detonados por lluvias, localizados en los siguientes municipios:

ALERTA NARANJA:

Amenaza moderada por deslizamientos de tierra detonados por lluvias, localizados en los siguientes municipios:

REGIÓN CARIBE

SITIOS PARA LOS CUALES SE GENERA LA ALERTA

ALERTA AMARILLA

CESAR: La Gloria, Pailitas, Pelaya y Valledupar.
CÓRDOBA: Puerto Libertador.
MAGDALENA: Ciénaga y Fundación.

REGIÓN ANDINA

SITIOS PARA LOS CUALES SE GENERA LA ALERTA

ALERTA ROJA

CALDAS: Manizales y Manzanares.

REGIÓN ANDINA

SITIOS PARA LOS CUALES SE GENERA LA ALERTA

ALERTA NARANJA

ANTIOQUIA: Marinilla.
BOYACÁ: Cubará y San Pablo de Borbur.
CALDAS: Samaná y Victoria.
CUNDINAMARCA: Bogotá, D.C. y Medina.
SANTANDER: Coromoro, Encino y Málaga.
NORTE DE SANTANDER: San Calixto.
TOLIMA: Lérica, Libano, Murillo y Villahermosa

ALERTAS POR AMENAZAS DE DESLIZAMIENTO

ALERTA ROJA:
Amenaza alta a muy alta por deslizamientos de tierra detonados por lluvias, localizados en los siguientes municipios:

ALERTA NARANJA:
Amenaza moderada por deslizamientos de tierra detonados por lluvias, localizados en los siguientes municipios:

REGIÓN ANDINA	
SITIOS PARA LOS CUALES SE GENERA LA ALERTA	
ALERTA AMARILLA	<p>ANTIOQUIA: Abejorral, Amagá, Amalfi, Andes, Angelópolis, Anorí, Argelia, Armenia, Betania, Briceño, Cáceres, Caldas, Campamento, Cañasgordas, Caracolí, Caramanta, Ciudad Bolívar, Concordia, Dabeiba, Ebéjico, Fredonia, Frontino, Giraldo, Heliconia, Hispania, Ituango, La Ceja, La Pintada, La Unión, Maceo, Medellín, Montebello, Nariño, Puerto Berrío, Puerto Nare, Puerto Triunfo, Remedios, Salgar, San Carlos, San Francisco, San Luis, Santa Bárbara, Santa Fe de Antioquia, Segovia, Sonsón, Sopetrán, Tarazá, Tarso, Toledo, Uramita, Urrao, Valdivia, Vegachí, Venecia, Yalí, Yarumal, Yolombó.</p>
	<p>BOYACÁ: Almeida, Aquitania, Berbeo, Betétiva, Buenavista, Campohermoso, Chinavita, Chita, Chivor, Coper, Corrales, El Espino, Gámeza, Guicán, La Victoria, Labranzagrande, Macanal, Maripí, Miraflores, Mongua, Moniquirá, Muzo, Otanche, Pachavita, Páez, Pajarito, Panqueba, Pauna, Paya, Paz de Río, Pesca, Pisba, Puerto Boyacá, Quípama, Rondón, Saboyá, San José de Pare, San Luis de Gaceno, Santa María, Santana, Socotá, Sogamoso, Tasco, Tibaná, Tópaga, Turmequé, Umbita, Ventaquemada.</p>
	<p>CALDAS: Aguadas, Chinchiná, Filadelfia, La Merced, Marmato, Marulanda, Neira, Pácora, Pensilvania, Salamina, Supia, Villamaria.</p>
	<p>CUNDINAMARCA: Agua de Dios, Albán, Anapoima, Anolaima, Apulo, Arbeláez, Beltrán, Bituima, Bojacá, Cabrera, Cachipay, Caparrapí, Cáqueza, Carmen de Carupa, Chaguaní, Chipaque, Chocontá, Cucunubá, El Colegio, El Peñón, El Rosal, Facatativá, Fusagasugá, Gachetá, Gama, Granada, Guaduas, Guatavita, Guayabal de Siquima, Guayabetal, Gutiérrez, Jerusalén, La Calera, La Mesa, La Palma, La Peña, La Vega, Lenguaque, Machetá, Nilo, Nimaima, Nocaima, Pacho, Paima, Pandi, Pasca, Pulí, Quebradanegra, Quetame, Quipile, Ricaurte, San Antonio de Tequendama, San Bernardo, San Cayetano, San Francisco, San Juan de Rioseco, Sasaima, Sesquilé, Sibaté, Silvania, Soacha, Subachoque, Suesca, Supatá, Sutatausa, Tabio, Tausa, Tena, Tibacuy, Tocaima, Topaipí, Ubalá, Utica, Venecia, Vergara, Viani, Villagómez, Villapinzón, Villeta, Viotá, Yacopí, Zipacón, Zipaquirá.</p>
	<p>HUILA: Aipe, La Plata y Neiva.</p>
	<p>NORTE DE SANTANDER: Ábrego, Cácosta, Chinácota, Chitagá, Convención, Cucutilla, Durania, El Zulia, Gramalote, Hacarí, Labateca, Lourdes, Pamplona, Salazar, Sardinata, Silos, Teorama, Toledo, Villa Caro</p>

ALERTAS POR AMENAZAS DE DESLIZAMIENTO

ALERTA ROJA:

Amenaza alta a muy alta por deslizamientos de tierra detonados por lluvias, localizados en los siguientes municipios:

ALERTA NARANJA:

Amenaza moderada por deslizamientos de tierra detonados por lluvias, localizados en los siguientes municipios:

REGIÓN ANDINA

SITIOS PARA LOS CUALES SE GENERA LA ALERTA

**ALERTA
AMARILLA**

QUINDÍO: Calarcá, Córdoba y Salento.

RISARALDA: Santa Rosa de Cabal y Pereira.

SANTANDER: Albania, Barbosa, Bolívar, Carcasí, Charalá, Chipatá, Cimitarra, Concepción, Contratación, El Carmen, El Guacamayo, Enciso, Florián, Floridablanca, Girón, Guavatá, Guepsa, La Belleza, La Paz, Landázuri, Lebrija, Macaravita, Matanza, Mogotes, Molagavita, Puente Nacional, Rionegro, San Andrés, San Benito, San José de Miranda, San Miguel, San Vicente de Chucurí, Santa Helena del Opón, Simacota, Sucre, Tona, Valle de San José y Vélez.

TOLIMA: Alpujarra, Anzoátegui, Armero (Guayabal), Ataco, Cajamarca, Carmen de Apicalá, Casabianca, Chaparral, Cunday, Dolores, Falan, Fresno, Herveo, Ibagué, Icononzo, Mariquita, Melgar, Natagaima, Palocabildo, Planadas, Prado, Purificación, Rioblanco, Roncesvalles, San Antonio y Villarrica.

REGIÓN ORINOQUIA

SITIOS PARA LOS CUALES SE GENERA LA ALERTA

**ALERTA
NARANJA**

ARAUCA: Tame

CASANARE: Pore y Támara.

META: La Macarena y Villavicencio.

REGIÓN ORINOQUIA

SITIOS PARA LOS CUALES SE GENERA LA ALERTA

**ALERTA
AMARILLA**

CASANARE: Aguazul, Chámeza, Hato Corozal, La Salina, Nunchía, Paz de Ariporo, Recetor, Sabanalarga, Sácama, Tauramena y Yopal, .

META: Acacias, Cubarral, Cumaral, Guamal y Restrepo

ALERTAS POR AMENAZAS DE DESLIZAMIENTO

ALERTA ROJA:

Amenaza alta a muy alta por deslizamientos de tierra detonados por lluvias, localizados en los siguientes municipios:

ALERTA NARANJA:

Amenaza moderada por deslizamientos de tierra detonados por lluvias, localizados en los siguientes municipios:

REGIÓN PACÍFICA

SITIOS PARA LOS CUALES SE GENERA LA ALERTA

**ALERTA
ROJA**

CAUCA: El Tambo.

CHOCÓ: Alto Baudó, Atrato, Bagadó, Medio Baudó, Nuquí.

VALLE DEL CAUCA: Cali.

REGIÓN PACÍFICA

SITIOS PARA LOS CUALES SE GENERA LA ALERTA

**ALERTA
NARANJA**

CAUCA: López, Piamonte y Timbiquí.

CHOCÓ: Bahía Solano (Mutis), Bajo Baudó (Pizarro), Bojayá (Bellavista), Cértegui, Condoto, El Cantón del San Pablo (Managrù), Istmina, Lloró, Medio Baudó (Boca de Pepé), Medio San Juan (Andagoya), Nóvita, Quibdó, Río Iró (Santa Rita), Río Quito (Paimadó), Tadó y Unión Panamericana (Animas).

NARIÑO: Barbacoas, Ricaurte y Tumaco.

VALLE DEL CAUCA: Buenaventura y San Pedro.

REGIÓN PACÍFICA

SITIOS PARA LOS CUALES SE GENERA LA ALERTA

**ALERTA
AMARILLA**

CAUCA: Almaguer, Bolívar, Buenos Aires, Caldono, Corinto, Inzá, Jambaló, La Sierra, La Vega, Miranda, Páez (Belalcázar), Rosas, Santa Rosa, Silvia, Suárez, Toribío y Totoró.

CHOCÓ: El Carmen y Sipí.

NARIÑO: Albán (San José), Buesaco, Cumbitara, Linares, Samaniego.

VALLE DEL CAUCA: Bolívar, Buga, Bugalagrande, Calima (El Darién), Dagua, El Cerrito, El Dovio, Palmira, Sevilla, Tuluá y Versalles.

ALERTAS POR AMENAZAS DE DESLIZAMIENTO

ALERTA ROJA:
Amenaza alta a muy alta por deslizamientos de tierra detonados por lluvias, localizados en los siguientes municipios:

ALERTA NARANJA:
Amenaza moderada por deslizamientos de tierra detonados por lluvias, localizados en los siguientes municipios:

REGIÓN AMAZONIA	
ALERTA NARANJA	SITIOS PARA LOS CUALES SE GENERA LA ALERTA
	PUTUMAYO: Mocoa.

REGIÓN AMAZONIA	
ALERTA AMARILLA	SITIOS PARA LOS CUALES SE GENERA LA ALERTA
	CAQUETÁ: Belén de los Andaquíes, Morelia.

ALERTAS POR AMENAZAS DE DESLIZAMIENTO

ALERTA ROJA:

Amenaza alta a muy alta por deslizamientos de tierra detonados por lluvias, localizados en los siguientes municipios:

ALERTA NARANJA:

Amenaza moderada por deslizamientos de tierra detonados por lluvias, localizados en los siguientes municipios:

SECTORES VIALES IDENTIFICADOS CON POTENCIALIDAD DE DESLIZAMIENTOS, EN LOS CUALES GENERAN ALERTAS

DEPARTAMENTO	SECTOR VIAL
ANTIOQUIA	Cisneros - Alto de Dolores
BOYACÁ	Cruce Ruta 45 (Dos y Medio) - Otanche Otanche - Río Minero Río Minero - Chiquinquirá El Crucero - Aguazul
CALDAS	Puente La Libertad - Fresno
CASANARE	El Secreto - Aguaclara El Crucero - Aguazul Cumaral - Barranca de Upía Barranca de Upía - Monterrey Aguazul - Yopal
CHOCÓ	Certeguí - Quibdó Las Animas - Certeguí Río Pató (El Afirmado) Río Pató (El Afirmado) - La Ye (Las Animas) Las Animas - Mumbú Mumbú - Santa Cecilia Quibdó - La Mansa
CUNDINAMARCA	Bogotá (El Portal) - Villavicencio Honda - Villeta Villeta - Bogotá Yacopí - La Palma Cumaral - Barranca de Upía
META	Bogotá (El Portal) - Villavicencio Pipiral - Villavicencio Cumaral - Barranca de Upía
NARIÑO	Tumaco - Junín Junín - Túquerres

ALERTAS POR AMENAZAS DE DESLIZAMIENTO

ALERTA ROJA:
Amenaza alta a muy alta por deslizamientos de tierra detonados por lluvias, localizados en los siguientes municipios:

ALERTA NARANJA:
Amenaza moderada por deslizamientos de tierra detonados por lluvias, localizados en los siguientes municipios:

SECTORES VIALES IDENTIFICADOS CON POTENCIALIDAD DE DESLIZAMIENTOS, EN LOS CUALES GENERAN ALERTAS	
DEPARTAMENTO	SECTOR VIAL
SANTANDER	Cruce Ruta 45A (San Gil) - Onzaga Barrancabermeja - Cruce Ruta 45 (La Lizama)
TOLIMA	Ibagué - Mariquita Puente La Libertad - Fresno Fresno - Honda
VALLE DEL CAUCA	Buenaventura - Cruce Ruta 40 (Loboguerrero) Intersección Sena - Intersección Citronela

ALERTAS METEOMARINA

MAR CARIBE

ALERTA AMARILLA

POR PLEAMAR.

Se recomienda a los habitantes del área costera del archipiélago de San Andrés, Providencia y Santa Catalina, estar atentos ante la presencia y evolución de una de las pleamares más significativas del mes, asociada con la marea astronómica, la cual se extenderá hasta el día 1 de mayo.

OCEANO PACÍFICO

ALERTA AMARILLA

POR TIEMPO LLUVIOSO

Se recomienda a todos los habitantes y operarios de embarcaciones menores estar atentos a las indicaciones de las Capitanías de Puerto y autoridades marítimas locales ante la presencia y pronóstico de mal tiempo para las siguientes horas, en amplios sectores de la costa Pacífica colombiana.

POR PLEAMAR

Hasta el 3 de mayo, el nivel del mar en el centro y sur del Pacífico colombiano, estará bajo la influencia de una de las pleamares más significativas del mes, asociada con la marea astronómica. Por lo anterior, se recomienda a los habitantes costeros estar atentos a la evolución de este fenómeno.

°C: grados Celsius

m: metros

mm: milímetros

msnm: metros sobre nivel del mar

Km/h: kilómetros por hora

HLC: hora local colombiana

GOES: Geostationary Operational Environmental Satellites (Satélite Geoestacionario Operacional Ambiental).

GOES-13 es el designado GOES-Este, localizado en 75° W sobre el ecuador geográfico.

PNN: Parque Nacional Natural

SFF: Santuario de Fauna y Flora



ALERTA ROJA. PARA TOMAR ACCIÓN Advierte al Sistema Nacional de Gestión del Riesgo de Desastres sobre el peligro de un fenómeno y sus efectos adversos sobre la población. Se emite una alerta sólo cuando la identificación de un evento extraordinario indique la amenaza inminente y cuando la gravedad del fenómeno requiera atención prioritaria de los comités departamentales y locales.



ALERTA NARANJA. PARA PREPARARSE Indica la amenaza de un fenómeno. No implica riesgo inmediato por lo que es catalogado como un mensaje para informarse y prepararse. El aviso implica vigilancia continua ya que las condiciones son propicias para el desarrollo de un suceso natural.



ALERTA AMARILLA. PARA INFORMARSE Se emite cuando las condiciones hidrometeorológicas son favorables para la ocurrencia de un fenómeno natural y pueden aumentar el riesgo según los pronósticos. Por sus características, este nivel está encaminado a informar.

CONDICIONES NORMALES Indica que no existe ninguna clase de alerta para la región o zona mencionada.

OMAR FRANCO | Director General

CHRISTIAN EUSCÁTEGUI | Jefe Oficina del Servicio de Pronósticos y Alertas

Profesionales de Turno:

Nelsy Verdugo, Viviana Chivatá, Sonia Bermúdez, Claudia Torres, Mauricio Torres y Alberto Pardo.

<http://www.ideam.gov.co>

Correos electrónicos: servicio@ideam.gov.co, alertas@ideam.gov.co

Calle 25D # 96B - 70, Piso 3. Bogotá, D.C., Colombia.

Teléfono: 3075625 Ext. 1334-1336.

Síguenos en:

